

浜田ろう学校 相談支援センター

はまろっこ

Hamarocco



みんながだれかの
たからもの



浜田ろう学校では、島根県西部のきこえや見え方等に関する相談支援を行っています。

きこえについて

- 呼びかけても振り向かない
- 聞き返しが多い
- テレビの音を大きくしたがる
- 病院で「難聴」「難聴の疑い」といわれた
- 片方の耳がきこえにくい
- 補聴器や人工内耳についてききたい
- 乳幼児の聴力測定をしてほしい
- 聴力測定をしてほしい
- ことばが少ない、遅い
- 発音が不明瞭

見え方について

- 本やテレビに顔を近づけて見る
- ものの見方が気になる
目を細めて見る、顔を傾けて見る
上目使いで見る、横目使いで見る
色の見分けがむずかしそう
- 病院で「弱視」「斜視」といわれた
- 健診等で視力が測れなかった
- 眼鏡をかけたがらない
- よく転んだり、物にぶつかったりする

相談無料
秘密を厳守いたします
幼稚園・保育園・学校等に訪問
しての相談も行っています



対象

乳幼児～高校生ままで ご本人・保護者・関係者

利用日時

期日・時間については、ご連絡いただいた後の調整となります

★本校への入学や転入等を前提としたものではありません
お気軽にご相談下さい。

★地域の関係機関との連携をはかりながらすすめていきます

< 受付窓口 >

島根県立浜田ろう学校
支援部 教育相談担当

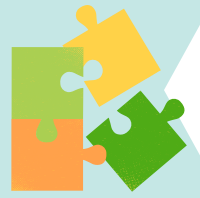


0855-28-0146 (代表)

28-3933 (相談直通)

たとえばこんなことを行っています

相談・支援の内容



情報提供

お子さんについて、一緒に考え情報提供をします

(例えば)

- 教材、教具、補助具などの紹介や貸し出し
- 具体的な支援方法
- 学校見学・体験学習
- ケース会等への参加
- 就学や進路に関すること
- 合理的配慮について

学校見学・体験学習

ニーズに応じて、ろう学校の紹介、授業や部活動の体験を行います
難聴児の交流の場を設けています



アセスメント

適切な支援を考えるためにお子さんの様子を見せてもらいます

- 面談
- 保育・授業参観、
- 聴力測定、視力測定、
- 心理検査等



研修会企画・案内

研修会を企画し、関係の方々にご案内しています

(例えば)

- 聴覚・視覚障がい教育に関すること
- きこえや見え方に関する早期支援について
- 特別支援教育に関すること

研修会への協力

聴覚障がい教育
視覚障がい教育など
特別支援研修会に講師を派遣します



必要に応じて、

- ・来校いただいたの相談
- ・スタッフが出向く巡回相談
- ・電話やリモートでの相談などを行っています。

小中学校からの相談依頼につきましては、市町教育委員会にご一報入れていただきますようお願いいたします。

0歳～5歳（就学前）の乳幼児継続相談も行っていきます

きこえ...ひまわり教室
見え方...かもめ教室

★期日時間については、随時相談となります

【相談の流れ】

